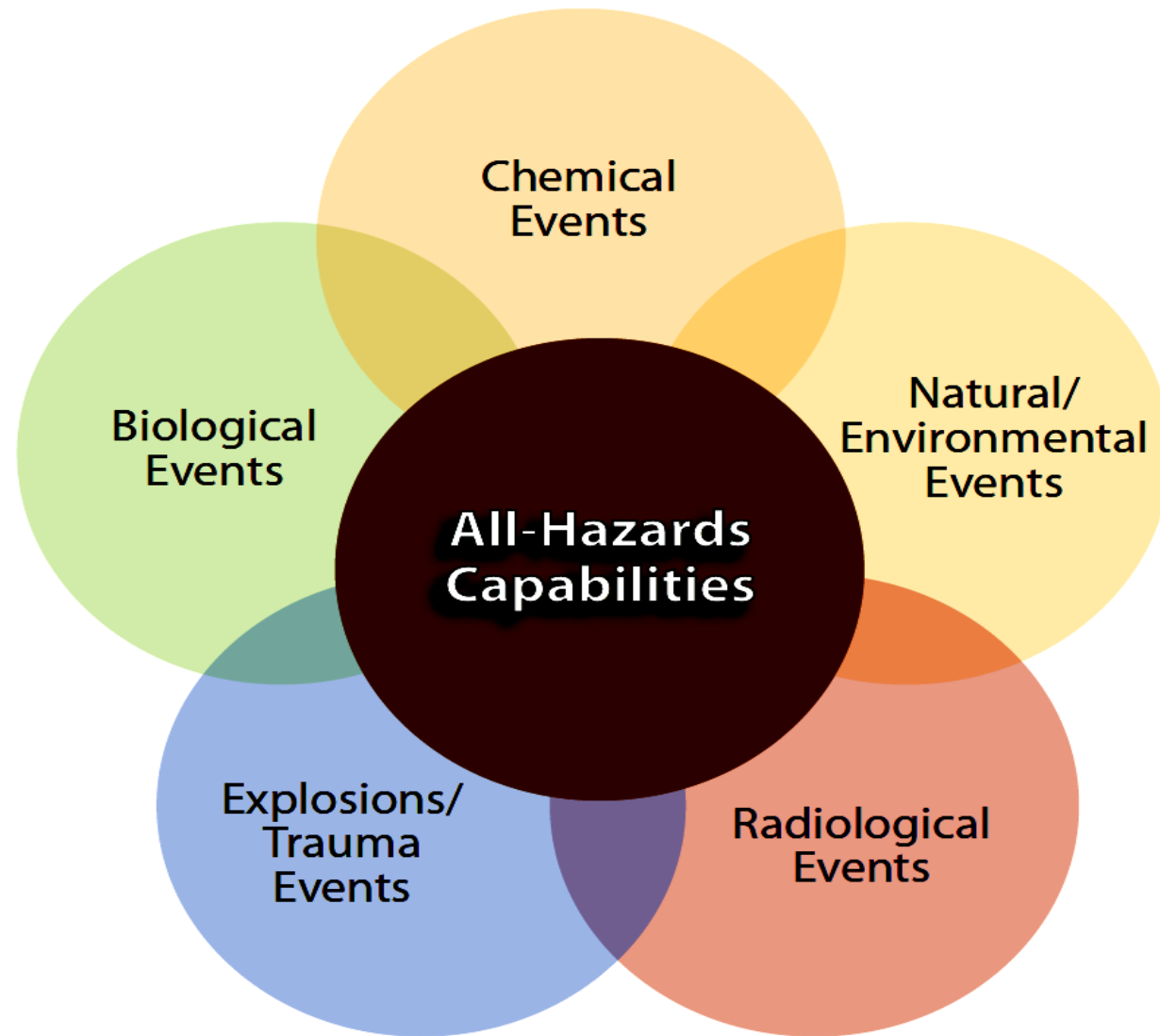
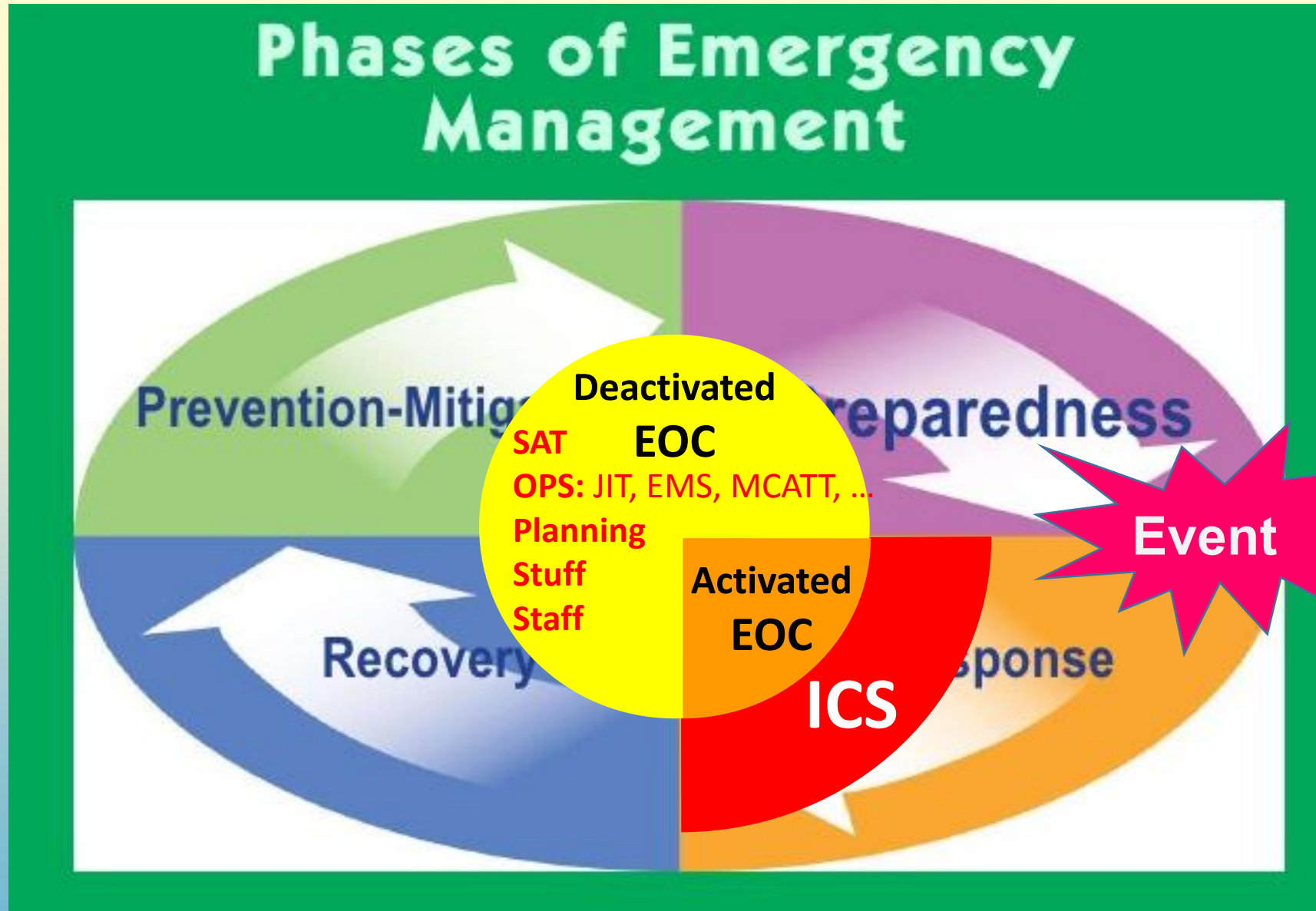


**Key Concepts of
PHEM / ICS / EOC /
IAP**

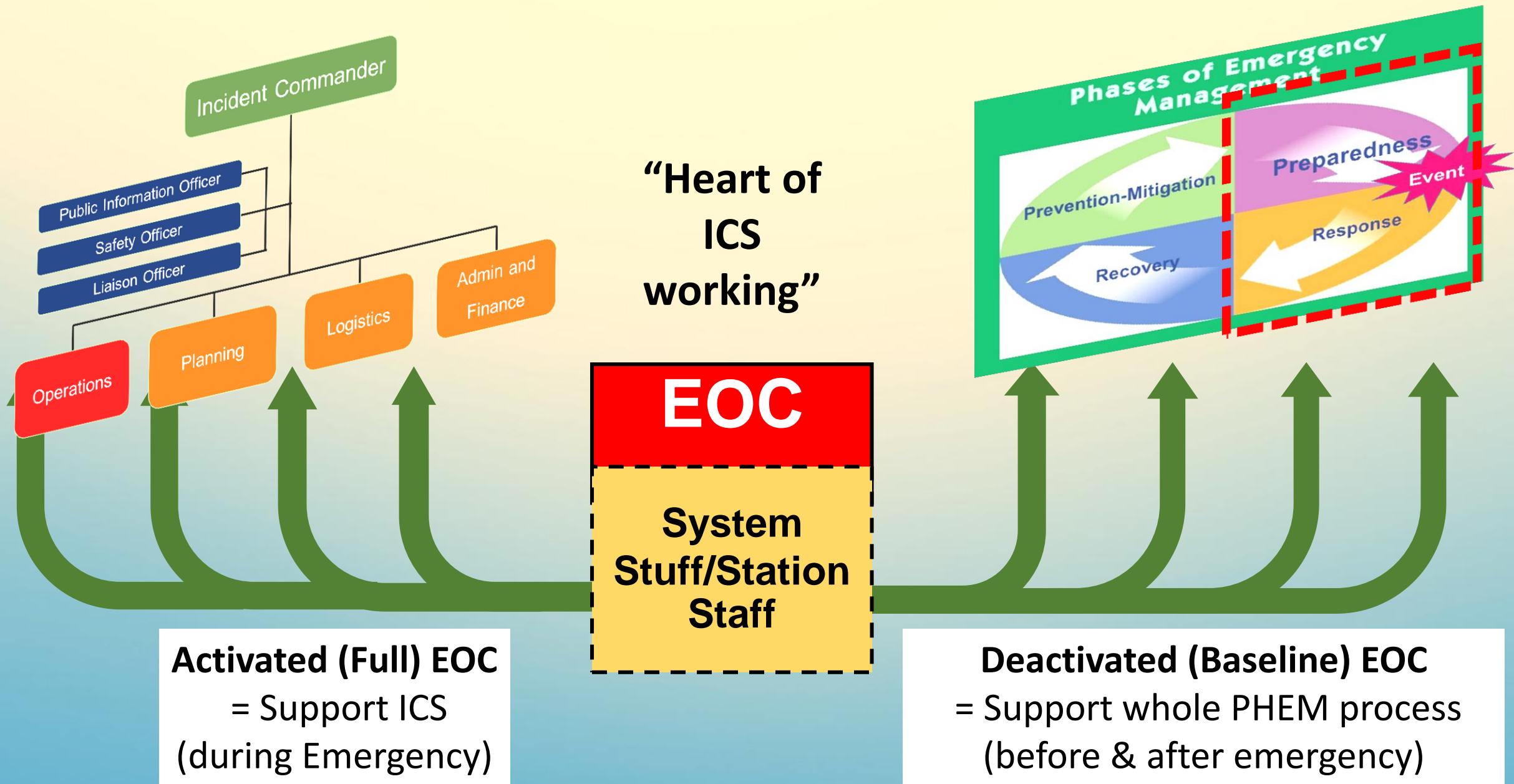
All-Hazards Response Framework



PHEM, ICS and EOC



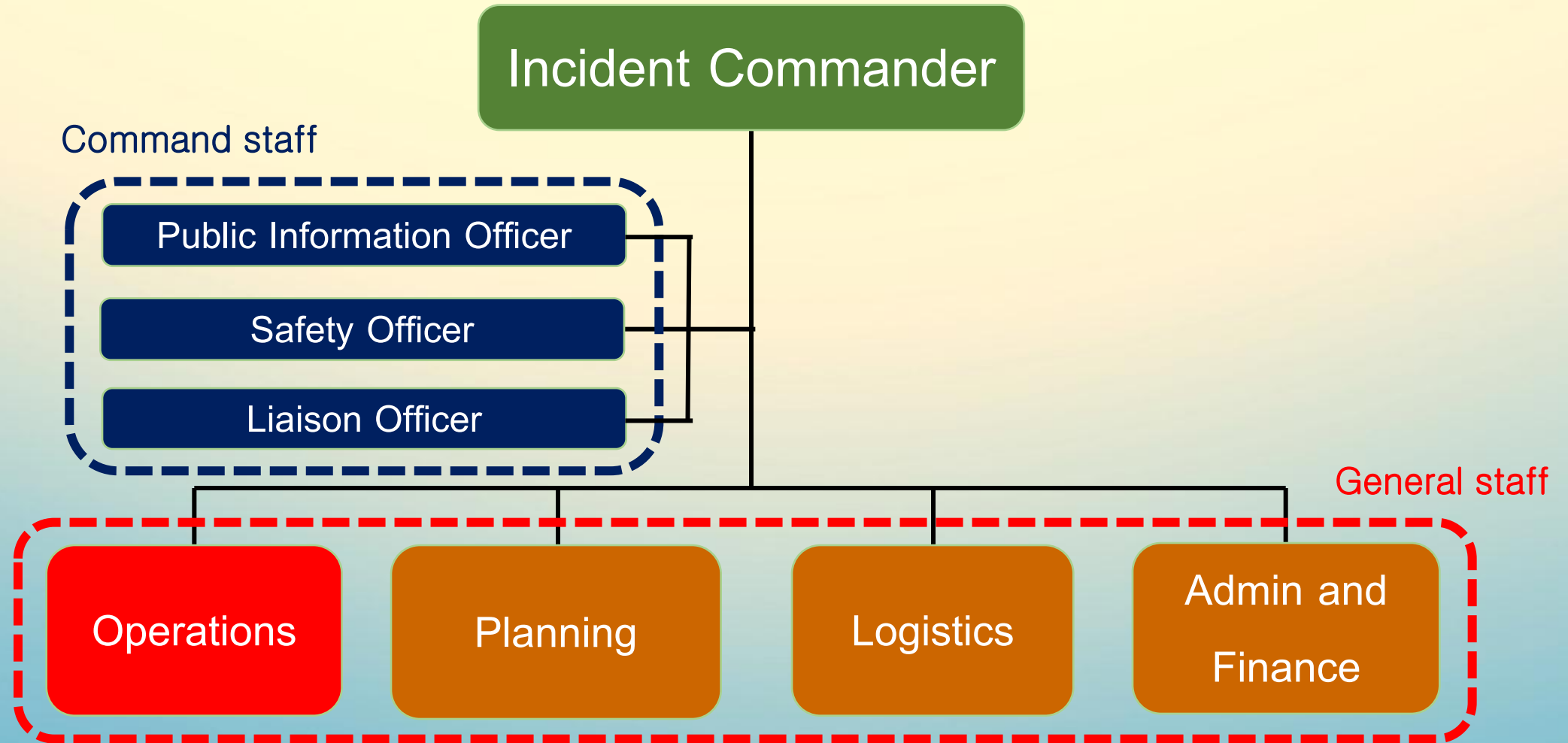
Two Phases of EOC



องค์กรต้องมีการจัดแบ่งระดับภาวะฉุกเฉิน



Incident Command System



สรุปหลักการจัดโครงสร้าง ICS

- **Unity of command**

- สายการบังคับบัญชาชัดเจน มีเจ้านายเพียงคนเดียว

- **Span of control**

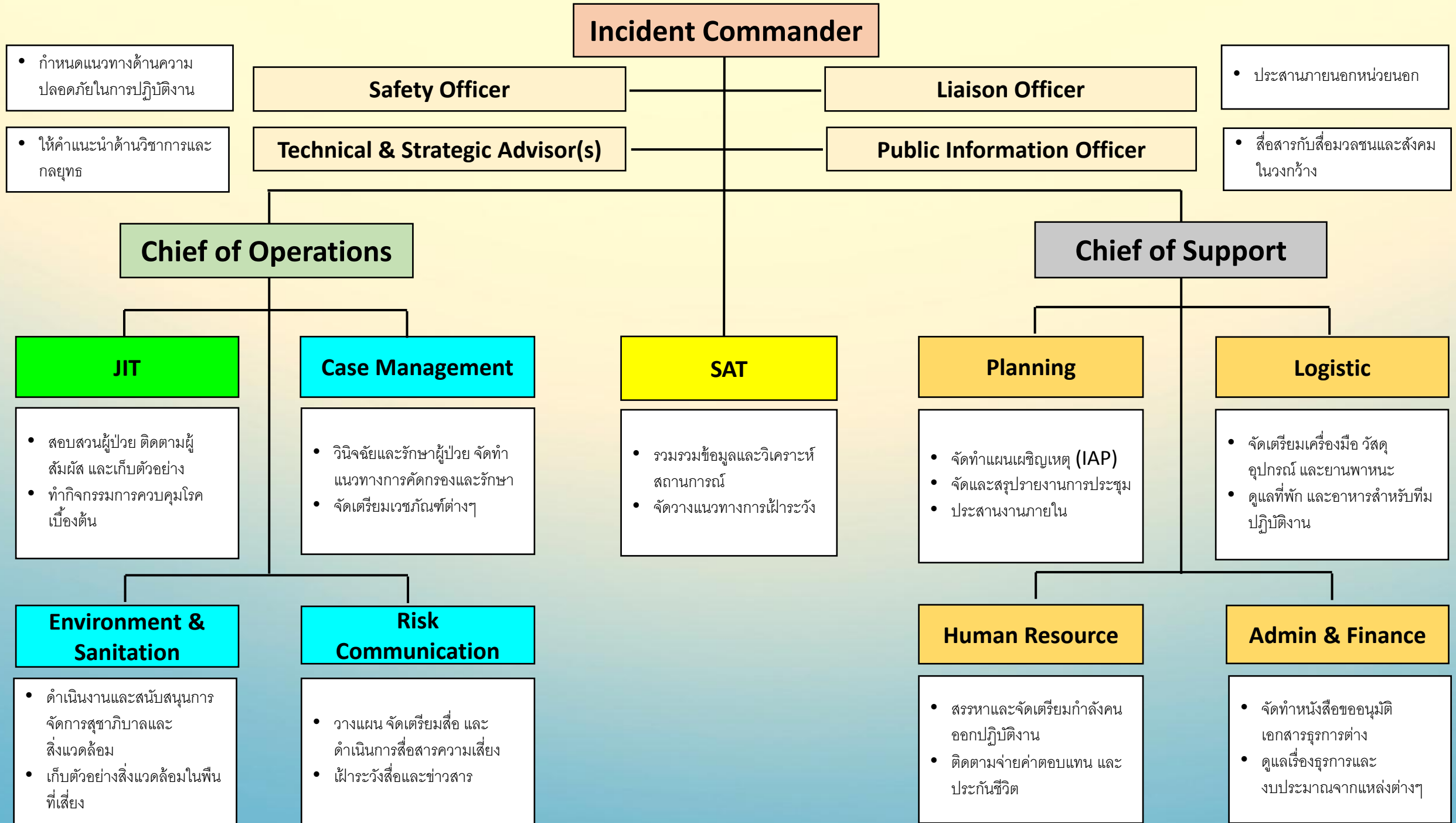
- มีผู้ใต้บังคับบัญชา 3-7 คน

- **Management by objective**

- วัตถุประสงค์ ภารกิจ และโครงสร้างการทำงานต้องสอดคล้องกัน

- **Bottom-up, flexible, modular organization**

- การจัดโครงสร้างดูตามสภาพหน้างานจริง ยืดหยุ่น ปรับตามสถานการณ์



Incident Commander

Safety Officer

- กำหนดแนวทางด้านความปลอดภัยในการปฏิบัติงาน

Liaison Officer

- ประสานภายนอกหน่วยงาน

Technical & Strategic Advisor(s)

- ให้คำแนะนำด้านวิชาการและกลยุทธ์

Public Information Officer

- สื่อสารกับสื่อมวลชนและสังคมในวงกว้าง

Chief of Operations

Chief of Support

JIT

- สอบสวนผู้ป่วย ติดตามผู้สัมผัส และเก็บตัวอย่าง
- ทำกิจกรรมการควบคุมโรคเบื้องต้น

Case Management

- วินิจฉัยและรักษาผู้ป่วย จัดทำแนวทางการคัดกรองและรักษา
- จัดเตรียมเวชภัณฑ์ต่างๆ

SAT

- รวบรวมข้อมูลและวิเคราะห์สถานการณ์
- จัดวางแผนทางการเฝ้าระวัง

Planning

- จัดทำแผนเผชิญเหตุ (IAP)
- จัดและสรุปรายงานการประชุม
- ประสานงานภายใน

Logistic

- จัดเตรียมเครื่องมือ วัสดุ อุปกรณ์ และยานพาหนะ
- ดูแลที่พัก และอาหารสำหรับทีมปฏิบัติงาน

Environment & Sanitation

- ดำเนินงานและสนับสนุนการจัดการสุขาภิบาลและสิ่งแวดล้อม
- เก็บตัวอย่างสิ่งแวดล้อมในพื้นที่เสี่ยง

Risk Communication

- วางแผน จัดเตรียมสื่อ และดำเนินการสื่อสารความเสี่ยง
- เฝ้าระวังสื่อและข่าวสาร

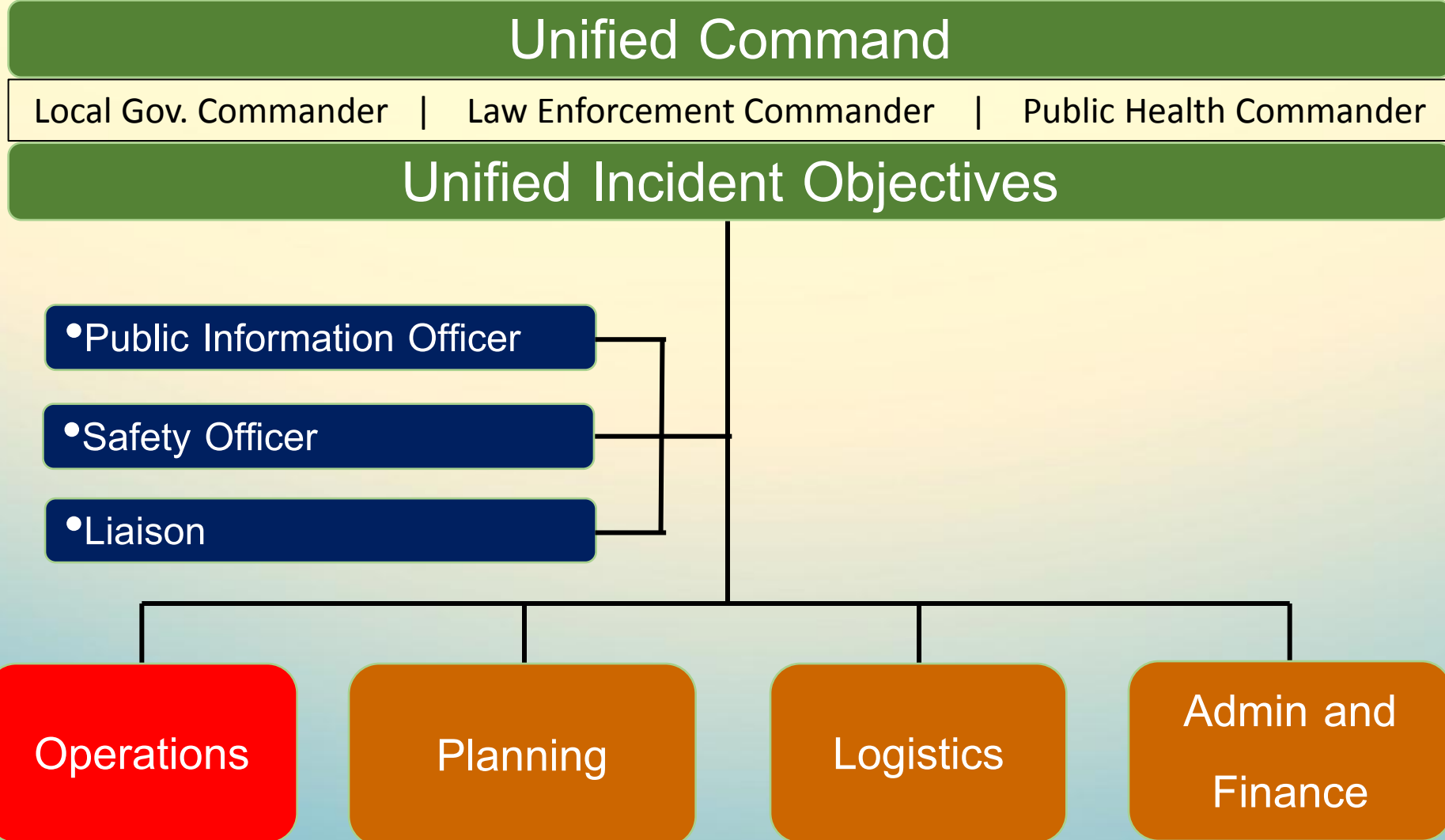
Human Resource

- สรรหาและจัดเตรียมกำลังคนออกปฏิบัติงาน
- ติดตามจ่ายค่าตอบแทน และประกันชีวิต

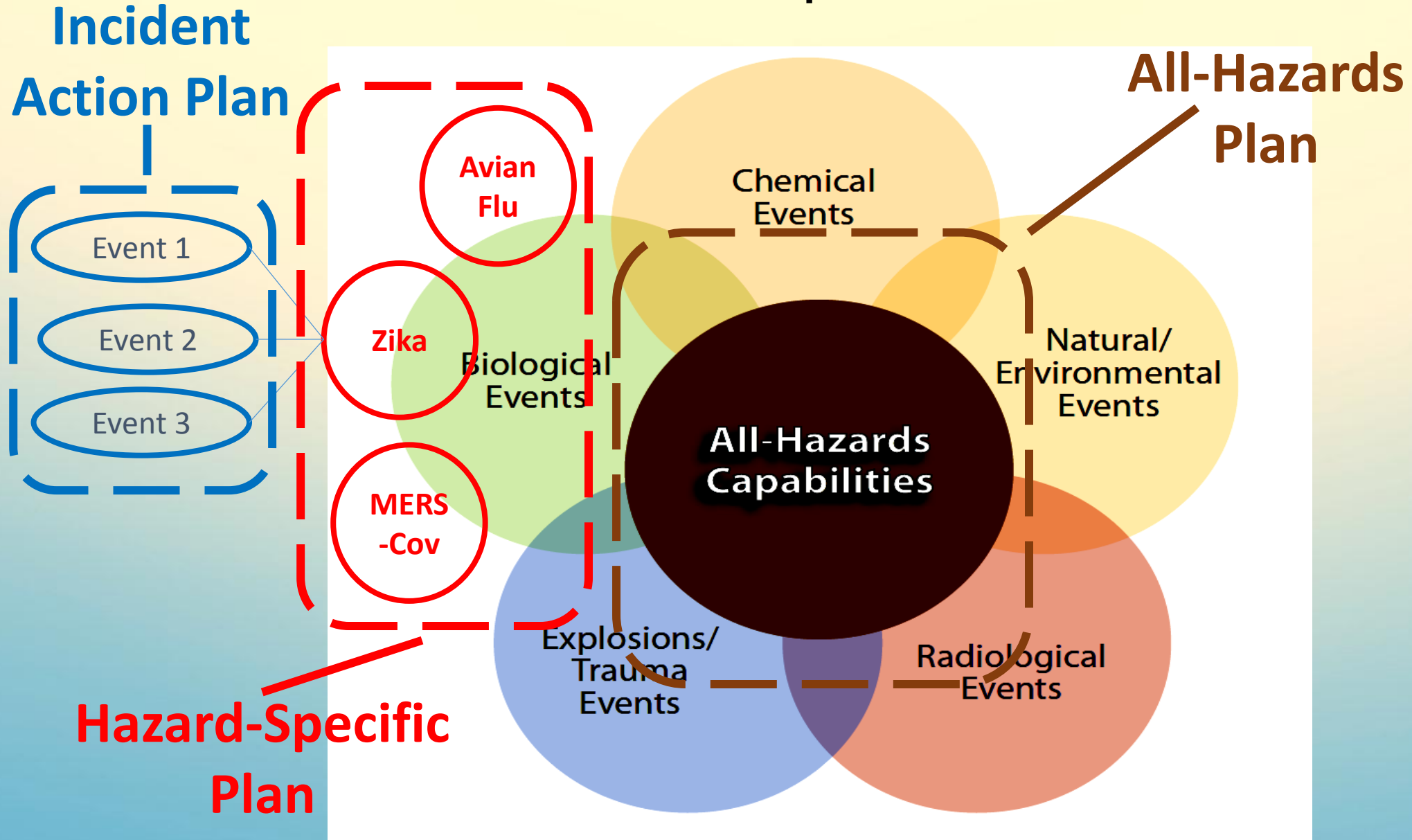
Admin & Finance

- จัดทำหนังสือขออนุมัติ เอกสารธุรการต่าง
- ดูแลเรื่องธุรการและงบประมาณจากแหล่งต่างๆ

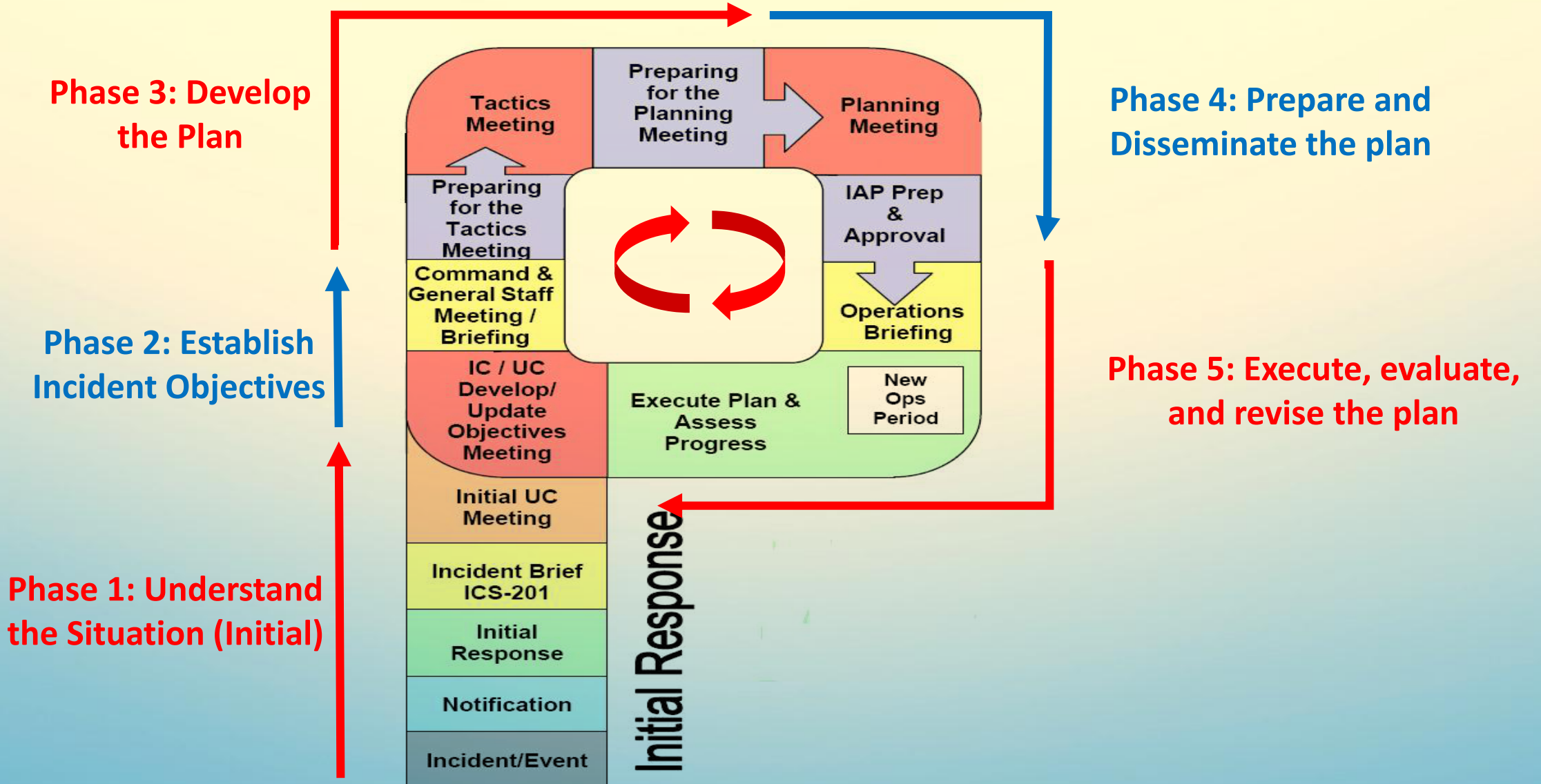
Incident Command System : Unified Commander



All-Hazards Response Framework



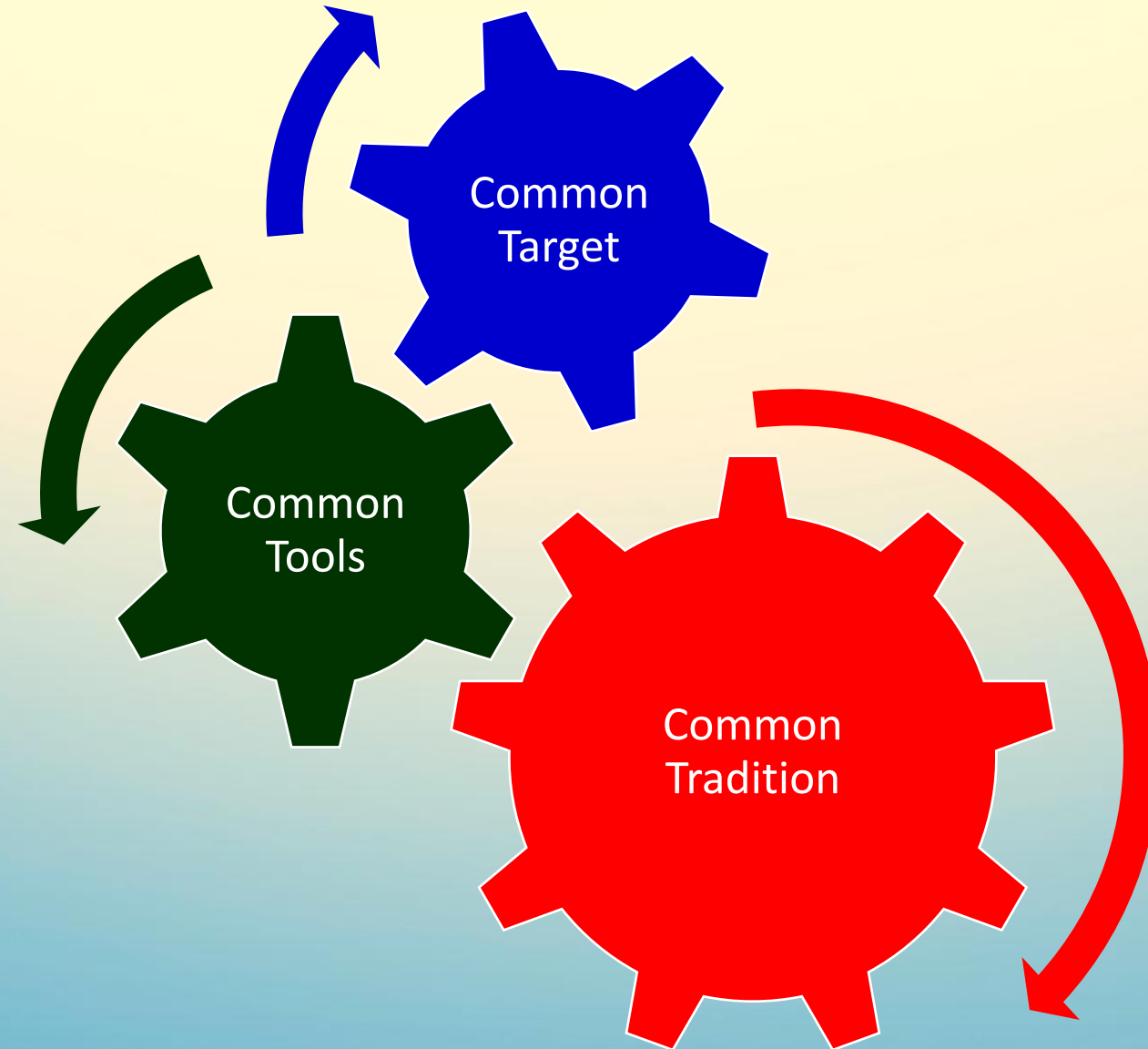
กระบวนการจัดทำแผนเผชิญเหตุ และ Planning “P”



Incident Action Plan



EOC Helping ICS Working in Concert



แนวคิดของระบบบัญชาการเหตุการณ์ (ICS/EOC)

1. เพื่อให้สามารถจัดการภาวะฉุกเฉินได้ดี หน่วยงานควรมีการทำงานตั้งแต่ในระยะก่อนเกิดเหตุ ขณะเกิดเหตุ และหลังเกิดเหตุ
2. หากพบว่าภาวะฉุกเฉินที่เกิดขึ้นมีความรุนแรงเกินกว่าที่ระบบปกติจะรับมือได้ หน่วยงานต้องมีการระดมทรัพยากรต่างๆเข้ามาช่วย โดยเฉพาะด้านบุคลากร (Surge staff)
3. โครงสร้างการทำงานในภาวะฉุกเฉิน
 - ควรมีสายการบังคับบัญชาที่ชัดเจน ไม่มีการสั่งการที่ซ้ำซ้อน และมีช่วงการควบคุมที่เหมาะสม
 - ควรประกอบไปด้วยกลุ่มภารกิจด้านต่างๆตามความจำเป็น มีความยืดหยุ่น สามารถปรับเปลี่ยนได้ตามสถานการณ์ โดยทีมปฏิบัติการหลักด้านต่างๆ (Operations) ต้องมีบุคลากรอย่างเพียงพอ
 - ควรมีทีมสนับสนุน (Back office) ในด้านต่างๆที่จำเป็นเข้ามาช่วย เพื่อให้ทีมปฏิบัติการต่างๆ สามารถทำงานได้อย่างเต็มที่ มีประสิทธิภาพ

แนวคิดของแผนเผชิญเหตุ (IAP)

1. ภายใต้ภาวะฉุกเฉิน ต้องมีแผนปฏิบัติการที่ชัดเจน
2. แผนปฏิบัติการดังกล่าว ควรระบุสิ่งต่อไปนี้
 - ข้อมูลภาพรวมของสถานการณ์ และประเด็นสำคัญที่ผู้บริหารต้องการเน้นย้ำให้ผู้ปฏิบัติทราบ
 - วัตถุประสงค์ของการปฏิบัติการตอบโต้สถานการณ์
 - ยุทธวิธีหรือกิจกรรมที่ต้องดำเนินการ และทรัพยากรสำคัญที่จำเป็นต้องใช้
 - ประเด็นด้านความปลอดภัยและแนวปฏิบัติเพื่อลดความเสี่ยง
 - วิธีการสื่อสารและการประสานงานระหว่างกลุ่มภารกิจต่างๆ รวมถึงหน่วยงานภายนอกที่ชัดเจน
3. แผนปฏิบัติการดังกล่าว ควรมีลักษณะดังนี้
 - มีการบันทึกและถ่ายทอดให้ผู้ปฏิบัติงานในหน่วยต่างๆ ได้รับทราบอย่างทั่วถึง เป็นลายลักษณ์อักษร
 - ง่ายต่อการจัดทำ สะดวกในการใช้งานของผู้นำแผนไปปฏิบัติและการกำกับติดตาม

Take-home Message

1. ICS, EOC, IAP เป็นเครื่องมือที่มีหลักการที่เรียบง่าย ตรงไปตรงมา
2. เจตนารมณ์ของเครื่องมือเหล่านี้ คือ เพื่อให้พื้นที่ที่สามารถตอบสนอง ต่อภาวะฉุกเฉินได้ อย่างเป็นระบบ มีความชัดเจนในการปฏิบัติงาน
3. ในทางปฏิบัติเครื่องมือเหล่านี้จะมีประโยชน์ก็ต่อเมื่อถูกนำไปใช้ด้วยความเข้าใจ สามารถปรับเปลี่ยนรูปแบบได้ตามสถานการณ์และข้อจำกัดต่างๆในพื้นที่
4. ความสำเร็จของการใช้เครื่องมือเหล่านี้มาจากความเข้าใจในหลักการและการเห็นประโยชน์ของทั้งผู้บริหารและผู้ปฏิบัติในหน่วยงานทุกระดับที่เกี่ยวข้อง